

- Accesul în incinta Kiddo se face **doar după citirea și acceptarea** Regulamentului general de participare, disponibil la achiziția biletelor la recepție sau pe site-ul [www.kiddo.ro](http://www.kiddo.ro)
- La înregistrare părintele acceptă întreaga responsabilitate pentru siguranța copilului și este de acord ca atât Kiddo cât și angajații săi sunt liberi de orice răspundere pentru orice accident, prejudiciu sau boli ce survin în timpul/urma vizitei la locul de joacă.
- Copii **sub 5 ani pot intra numai însoțiți de un adult** și sub atenta supraveghere a acestuia
- Părintele este obligat să completeze datele solicitate și să păstreze bonul aferent brățării copilului, pe care îl va prezenta când vor dori să părăsească locația. Singura excepție de la această regulă va fi în cazul în care se primesc instrucțiuni de la adultul însoțitor din momentul înregistrării, care indică faptul că o altă persoană va prelua acel copil.
- Pentru folosirea atracțiilor Kiddo este nevoie de **ȘOSETE ANTIDERAPANTE**, ce se pot achiziționa de la recepție. Acestea se pot refolosi la următoarele vizite.
- Accesul și folosirea atracțiilor din incinta Kiddo se face numai prin achiziția unor **BRĂȚĂRI cu RFID**, în baza cărora să putem face identificarea jucătorilor și a adulților responsabili de aceștia.
- Accesul copiilor cu nevoi speciale este permis doar însoțit de un adult responsabil și cu informarea personalului Kiddo despre condiția acestuia. În caz contrar, nu ne asumăm răspunderea pentru posibile situații neplăcute.
- Nu este permis accesul copiilor ce prezintă simptome de îmbolnăvire (temperatură crescută, răceală, boli ale copilăriei etc.) în incinta locului de joacă și ne rezervăm dreptul de a le refuza intrarea.

ACCES

- Problemele disciplinare, comportamentul violent sau loviturile aplicate copiilor de către alți copii sau de către părinți, pot conduce la excluderea acestora din locul de joacă.
- Eventualele daune produse din neglijență sau utilizarea necorespunzătoare a spațiului de joacă și/sau echipamentelor, inclusiv prin murdarire, rupere, scuipare etc., pot fi imputate părinților sau adulților însoțitori la valoarea lor de inventar
- Astfel, ne rezervăm dreptul de a interzice accesul oricărei persoane care nu respectă indicațiile noastre și regulile de siguranță sau manifestă un comportament inadecvat
- Kiddo își rezervă dreptul de a opri temporar accesul în cazul în care limita maximă de persoane a fost atinsă, până la eliberarea unor locuri.
- Prezentul regulament trebuie însușit și respectat de copii și/sau de către însoțitorii adulți, de fiecare dată când vizitează locațiile Kiddo, iar în cazul nerespectării sale ne rezervăm dreptul de a interzice accesul în incinta locului de joacă.

PERSONAL

## RESPECTAREA ACESTUI REGULAMENT ESTE OBLIGATORIE PENTRU COPIII CARE SE JOACĂ, VIZITATORI SAU ADULȚI ÎNSOȚITORI!



Să nu consume mâncare și băuturi în afara locului special amenajat pentru asta și să nu introducă alimente și băuturi din exterior.



Să respecte curățenia personală și a locației și regulile de siguranță generale și cele ale atracțiilor



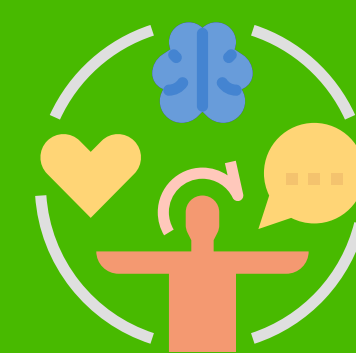
Să nu lovească sau distrugă aparatele, recuzita, mobilierul sau echipamentele



Să nu intre în incinta atracțiilor cu telefoanele mobile, bijuterii care se pot agăța, ceasuri etc.



Să nu fumeze/vapeze, să nu intre cu animale, arme, narcotice, băuturi alcoolice sau alte substanțe periculoase



Să aibă un comportament civilizat, să nu folosească limbaj licențios, să respecte regulile de incluziune socială

CLIENTI



Pentru mai multe informații sau în caz de neclarități, vă rugăm să vă adresați personalului nostru de la recepție sau să accesați informații mai complete pe [www.kiddo.ro](http://www.kiddo.ro)

